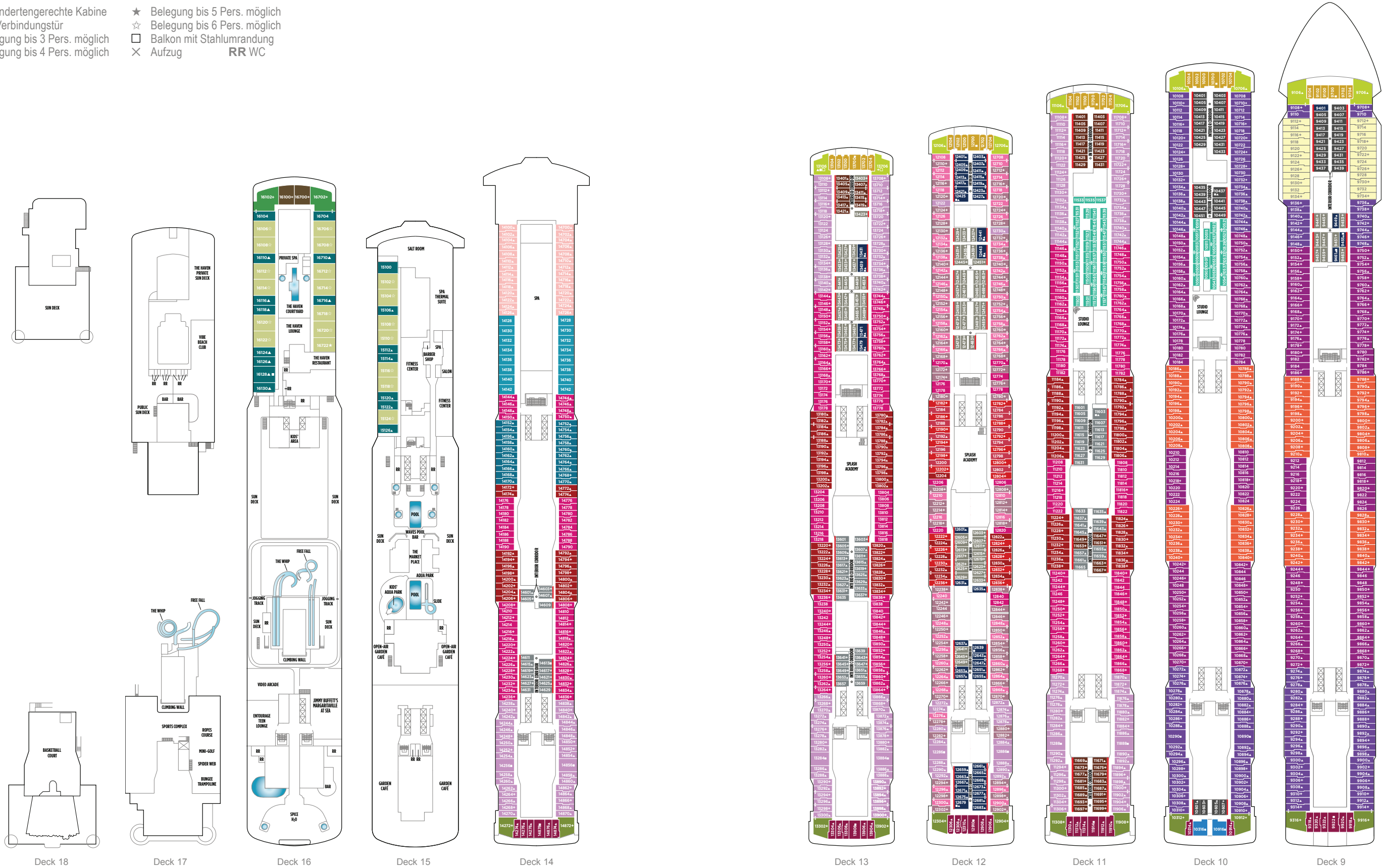


Breakaway-Klasse (Norwegian Breakaway/Getaway)

Deckplan der Norwegian Getaway. Der Deckplan der Norwegian Breakaway weicht minimal von den dargestellten Kabinen & öffentlichen Räumen ab. Deckplan & Kabinenbeschreibungen der Norwegian Breakaway finden Sie unter ncl.com. Darstellung und Informationen vorbehalten Änderungen.

SYMBOLLE

- Behindertengerechte Kabine
- ↔ Mit Verbindungstür
- ▲ Belegung bis 3 Pers. möglich
- + Belegung bis 4 Pers. möglich
- ★ Belegung bis 5 Pers. möglich
- ☆ Belegung bis 6 Pers. möglich
- Balkon mit Stahlumrandung
- ✕ Aufzug
- RR WC



Deck 18

Deck 17

Deck 16

Deck 15

Deck 14

Deck 13

Deck 12

Deck 11

Deck 10

Deck 9

Breakaway-Klasse (Norwegian Breakaway/Getaway)

Deckplan der Norwegian Getaway. Der Deckplan der Norwegian Breakaway weicht minimal von den dargestellten Kabinen & öffentlichen Räumen ab. Deckplan & Kabinenbeschreibungen der Norwegian Breakaway finden Sie unter ncl.com. Darstellung und Informationen vorbehaltlich Änderungen.

SYMBOLE

- Behindertengerechte Kabine
 - ↔ Mit Verbindungstür
 - ▲ Belegung bis 3 Pers. möglich
 - + Belegung bis 4 Pers. möglich
 - ★ Belegung bis 5 Pers. möglich
 - ☆ Belegung bis 6 Pers. möglich
 - ✕ Aufzug
- RR WC**
- In diesen Kategorien ist eine Belegung mit drei oder mehr Personen möglich.

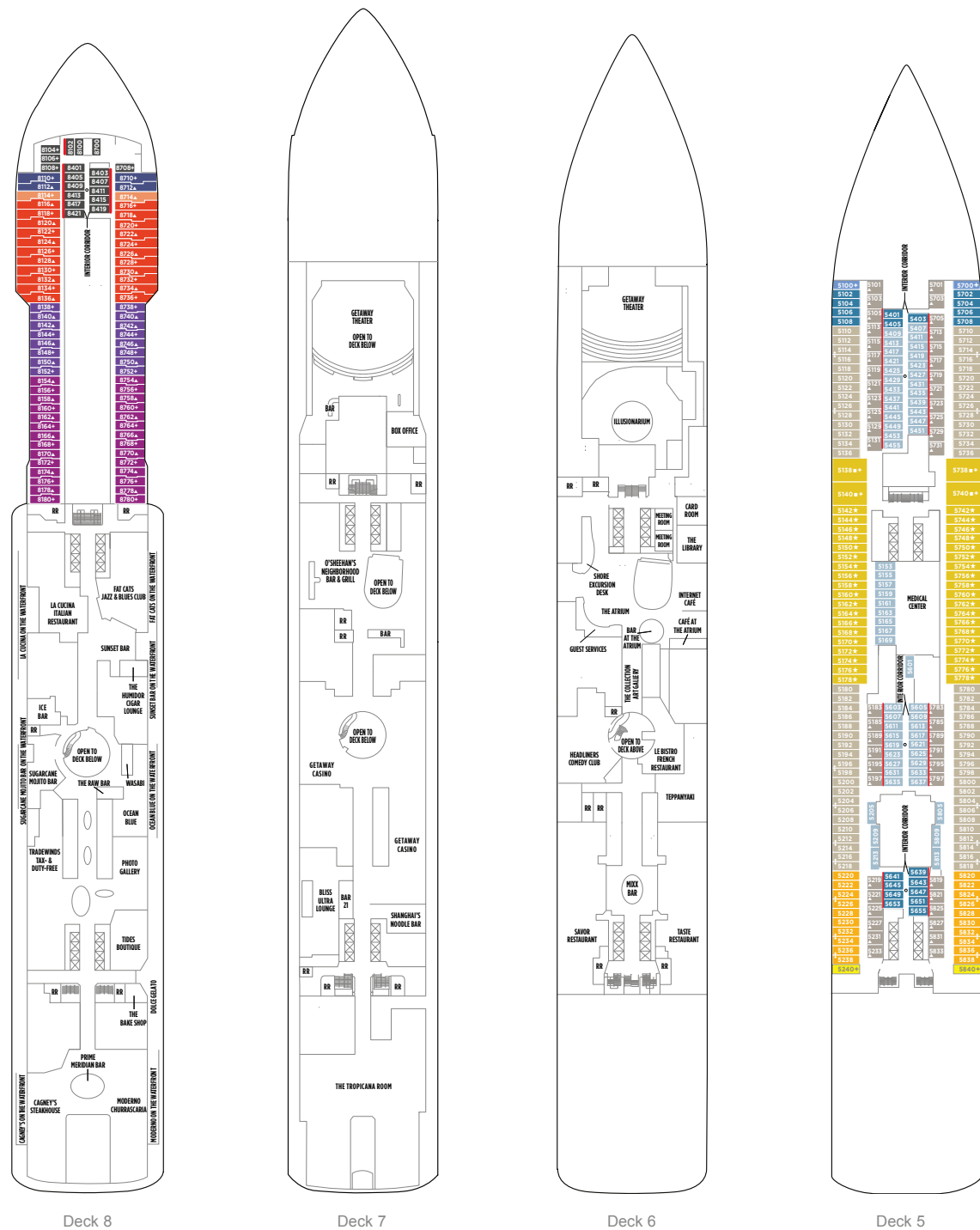
ALLGEMEINE KABINENAUSSTATTUNG

Alle Kabinen der Norwegian Breakaway/Getaway sind mit Telefon, TV, Kühlschrank*, Klimaanlage, Safe, Federbetten, Haartrockner sowie Bad mit Dusche/WC ausgestattet.

Alle unteren Betten lassen sich in ein Doppelbett verwandeln. Größenangaben verstehen sich inklusive Balkon. *Nicht verfügbar in Studios, Kategorie T1.

DETAILLIERTE KATEGORIE-BESCHREIBUNGEN:

ncl.com



Zugang zum The Haven Courtyard mit Pool, Whirlpools & privatem Sonnendeck

The Haven Owner's Suiten

H2 (The Haven Deluxe Owner's Suiten) Schlafzimmer mit Kingsize-Bett, Bad mit Whirlpool-Badewanne und separater Dusche, Wohnzimmer mit Essbereich, Rundum-Balkon, Butler- und Concierge-Service. Größe ca. 86 m²; max. Belegung 4 Pers.

H3 (The Haven Owner's Suiten) Schlafzimmer mit Kingsize-Bett, Bad mit Whirlpool-Badewanne und separater Dusche, Wohnzimmer mit Essbereich, Balkon, Butler- und Concierge-Service. Größe ca. 53 m²; max. Belegung 4 Pers.



Zugang zum The Haven Courtyard mit Pool, Whirlpools & privatem Sonnendeck

The Haven Familien Villen & The Haven Courtyard Penthouses

H4 (The Haven Familien Villen) Zwei Schlafzimmer (eines davon mit Kingsize-Bett und das andere mit einem Schlafsofa für zwei Personen), zwei Bäder (eines davon mit Badewanne und separater Dusche), Wohnzimmer mit Essbereich, Butler- und Concierge-Service. Größe ca. 50 m²; max. Belegung 6 Pers.

H5 (The Haven Courtyard Penthouses) Kingsize-Bett, Sitzecke, Balkon, Butler- und Concierge-Service. Größe ca. 30-32 m²; max. Belegung 3 Pers.

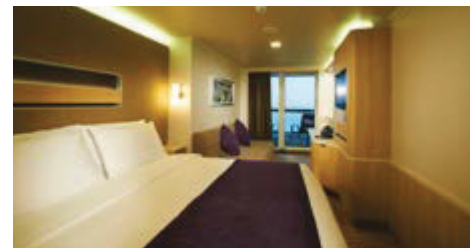


Zugang zum The Haven Courtyard mit Pool, Whirlpools & privatem Sonnendeck

The Haven Spa Suiten & The Haven Penthouses

H9 (The Haven Spa Suiten) Kingsize-Bett, Sitzecke, Whirlpool, Balkon, kostenloser Zugang zum exklusiven Thermal Spa Bereich, Butler- und Concierge-Service. Größe ca. 29 m²; max. Belegung 2 Pers.

H6 **H7** (The Haven Penthouses) Kingsize-Bett, Sitzecke, Balkon (13106 & 13706 mit Stahlumrandung), Butler- und Concierge-Service. Größe H6 ca. 61-76 m², H7 ca. 39-42 m²; max. Belegung 4 Pers.



Mini Suiten

M9 (Spa Mini Suiten) Queensize-Bett, Sitzecke, Balkon, kostenloser Zugang zum exklusiven Thermal Spa Bereich. Größe ca. 22 m²; max. Belegung 4 Pers.

M1 **M2** **M3** **M4** **M6** **MA** **MB** (M2-M4=Familien Mini Suiten) Queensize-Bett, Sitzecke, Balkon (M1 am Heck des Schiffes; M6 mit größerem Balkon). Größe M1 ca. 47-54 m², M2-M4, MA, MB ca. 22 m², M6 ca. 27-29 m²; max. Belegung M1 2 Pers., M3, M4 3 Pers., M2, M6, MA, MB 4 Pers.



Balkonkabinen

B9 (Spa Balkonkabinen) Queensize-Bett, Sitzecke, Balkon, kostenloser Zugang zum exklusiven Thermal Spa Bereich. Größe ca. 19 m²; max. Belegung 3 Pers.

B1 **B2** **B3** **B4** **B6** **BA** **BB** **BC** **BD** (B2-B4=Familien Balkonkabinen) Zwei untere Betten, Sitzecke, Balkon (B1 am Heck des Schiffes; B6 mit größerem Balkon). Größe B1 ca. 23-48 m², B2 ca. 19-26 m², B3, B4, BA-BD ca. 19 m², B6 ca. 23 m²; max. Belegung B1, B3, B4 3 Pers., B2, B6, BA-BD 4 Pers.



Außenkabinen & Innenkabinen

O1 **OA** **OB** **OC** (O1=Familien Außenkabinen) Zwei untere Betten, Panoramafenster. Größe O1 ca. 20 m², OA-OC ca. 15 m²; max. Belegung O1 5 Pers., OA-OC 2 Pers.

I1 **I2** **IA** **IB** **IC** **ID** **IE** **IF** (I1, I2=Familien Innenkabinen) Zwei untere Betten. Größe I1, I2, IA, IC-IF ca. 12 m², IB ca. 14 m²; max. Belegung I1, I2, IA, IC, ID 4 Pers., IB 3 Pers., IE, IF 2 Pers.



Studios

T1 Speziell für Alleinreisende konzipiert: Großes Bett, Fenster zum Korridor (von außen nicht einsehbar), separate Badelemente, exklusiver Zugang zur Studio Lounge mit Bar. Größe ca. 9 m²; max. Belegung 1 Pers.